



# Dosier Corporativo

2024



.....

.....

.....

.....

.....

.....

.....

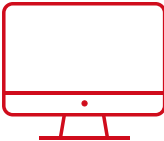
.....

.....

.....

.....

.....



**MODO DE USO**

Este Dossier Corporativo funciona como un PDF interactivo. Puede navegar a lo largo del documento con ayuda de este índice. En la esquina superior izquierda dispone de un icono rojo (☰) que le permitirá visualizar nuevamente el sumario.

## Palibex es la Red de transporte urgente de mercancía paletizada más rápida e innovadora del sector

Somos la Red de transporte urgente de mercancía paletizada más rápida e innovadora del mercado. Dicho de otra forma, distribuimos palés con los tiempos de tránsito más cortos de nuestro sector y unos servicios que hasta ahora no existían en la paletería industrial.

Aprovechando la tendencia hacia la reducción de stock y la necesidad de realizar envíos, cada vez más urgentes, en lotes de compra más pequeños, hemos adaptado el exitoso modelo de la paletería exprés en Europa a las peculiaridades de nuestro mercado.

De capital 100% español, nuestra Red está integrada por 71 delegaciones y un equipo superior a las 1.100 personas que atienden a más de 15.000 clientes.

El objetivo es convertirnos en la mejor empresa de transporte de España y, al mismo tiempo, modernizar el sector del transporte y la logística para que resulte más atractivo y pueda captar el talento de los mejores profesionales.

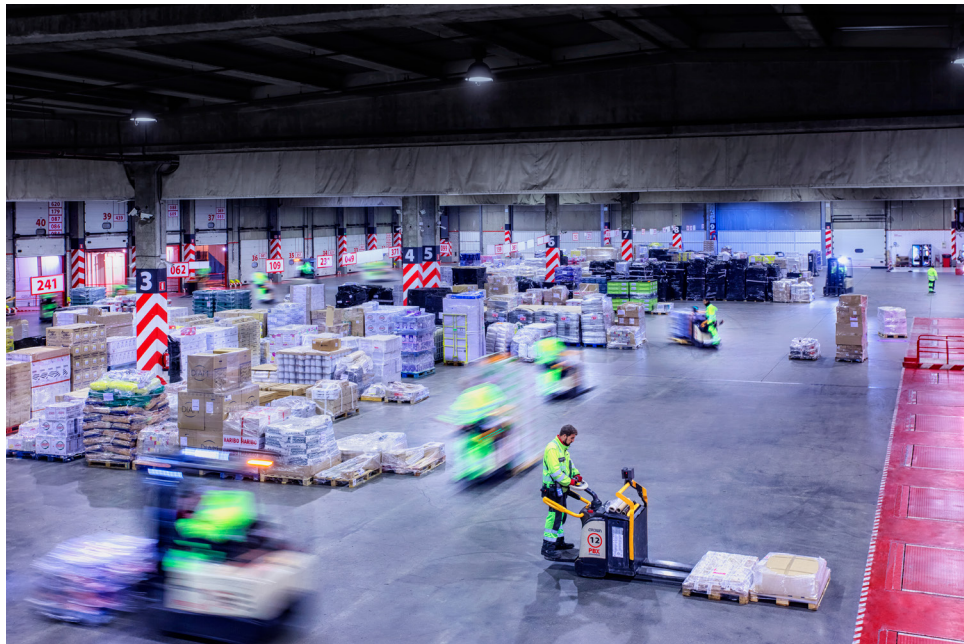
Por nuestro modelo de negocio e innovadores servicios hemos sido reconocidos por entidades de prestigio como el Centro Español de Logística (CEL), Expansión e Ifema, EnerTIC Awards o Ecofín.

**Nos diferenciamos por los servicios, por la operativa, por el modelo de Red y, sobre todo, por la visión de las personas**

Palibex fue incluida en el ranking de las 1000 pymes europeas (FT100) que más crecen publicado por Financial Times y elaborado por la empresa alemana Statista.

*Más de 700 vehículos y un equipo superior a las 1.100 personas integran la Red Palibex.*





*Palibex ha crecido gracias a su modelo operativo e innovadores servicios.*

## Fundada por Jaime Colsa en 2012, ha evolucionado de forma espectacular, creciendo a ritmos superiores al 20%

2012, el año en que nació Palibex, fue en el que más empresas de transporte desaparecieron en España.

Su fundador, Jaime Colsa, contaba con una larga experiencia en el sector de la logística y de la cadena de suministro para la automoción después de trabajar durante dos décadas para multinacionales como UPS, DB Schenker o Christian Salvesen Gerposa, en distintos países de Europa.

Con esta experiencia internacional, unida a su carácter emprendedor y a un equipo entusiasta -en su mayoría procedente de otros sectores como la banca, la tecnología

o la comunicación- fundó Palibex convencido que era posible hacer las cosas de otra manera.

**De las doce personas que fundaron la empresa, hemos pasado a tener más de 1.100 empleados directos e indirectos**

Entre los principales hitos está la puesta en marcha de los servicios más urgentes del mercado; la evolución hacia un modelo de Red más colaborativo o la apuesta por una operativa más limpia y segura.



## Ofrecemos los servicios más urgentes como las entregas antes de las diez (10:00) o antes del mediodía (a.m.)

En nuestro esfuerzo por convertirnos en la Red más urgente del país, hemos puesto en marcha servicios cada vez más rápidos, propios de sectores más avanzados del transporte como la mensajería exprés.

**Hemos estrenado el Servicio LTL, para grupajes y carga fraccionada, enfocado al mercado del gran consumo**

Actualmente, somos la única Red de palettería del mercado español que garantiza entregas antes de las diez de la mañana con el servicio 10:00, el más rápido que existe en nuestro país para el transporte de mercancía paletizada.

Este compromiso horario, el más exigente del sector, se une a otros servicios innovadores que también ofrecemos como las entregas antes del mediodía (a.m.), en el mismo día (HOY), o el trato preferente a la mercancía a través de la etiqueta VIP.



**10:00**

*Entregas antes de las diez de la mañana para los clientes más exigentes*

**a.m.**

*Garantiza que la mercancía llega a destino antes del mediodía*

**HOY**

*Entregas en el mismo día para logística de emergencia*

**24h**

*Servicio exprés para envíos urgentes a cualquier lugar de España*

**48h**

*Servicio económico para envíos en los que la entrega no apremia*

**VIP**

*Trato preferente de la mercancía a un precio competitivo*

**LTL**

*Lotes de más de 5 palés para el sector del gran consumo*

Gracias a una Red formada por 71 delegaciones, con una flota de más de 700 camiones y 1.100 personas, garantizamos entregas en toda la Península, Baleares, Canarias, Ceuta y Melilla.

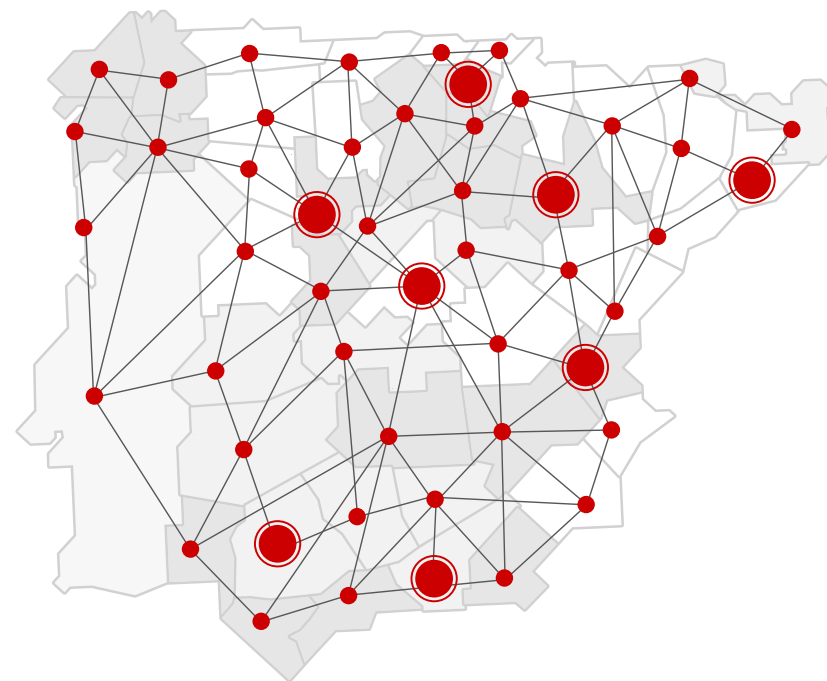
Hemos cambiado el modelo clásico de Red de paletería para introducir corredores logísticos, rutas más directas y nuevos centros de coordinación como el de Barcelona, Granada, Sevilla, Valladolid, Zaragoza, Valencia y Vitoria. El resultado es una Red descentralizada que potencia los contactos directos entre nuestras delegaciones para que sean más competitivas en sus tráficos regionales y grupajes.

Detrás de este modelo está nuestra apuesta por la logística colaborativa, entendida como la unión de distintas empresas de transporte para ganar, no solo en tamaño y cobertura geográfica, sino también en calidad de procesos y servicios.

**Ofrecemos apoyo comercial, simplificación de las finanzas y planes de innovación a las compañías de nuestra Red**



## MODELO PBX



**Modelo de Red descentralizado con corredores, rutas directas y centros de coordinación**

## Disponemos de servicios internacionales de carácter exprés, tanto de exportación como de importación

Palibex dispone de distintos servicios internacionales de carácter exprés, tanto de exportación como de importación, con países como Francia, Alemania, Italia, Países Bajos, Bélgica, Luxemburgo, Polonia, Marruecos, Austria y Suiza.

Los principales puntos fuertes de estos servicios son las salidas diarias, con tiempos de tránsito muy competitivos y la simplicidad en la gestión de los envíos, reforzada por la misma tipología de servicios que en el ámbito nacional.

Otra gran ventaja de los servicios internacionales es que están gestionados por corresponsales especializados con experiencia contrastada, que cumplen con los altos estándares de calidad de nuestra Red.

La estrategia de Palibex pasa por seguir creciendo en estos países, ampliar el número de destinos y reforzar las alianzas con corresponsales estratégicos en los principales mercados internacionales, como ha ocurrido con el acuerdo con One Express en Italia.

**Ofrecemos los tiempos de tránsito más cortos a través de corresponsales especializados**

-  **Portugal**
-  **Francia**
-  **Alemania**
-  **Italia**
-  **Países Bajos**
-  **Luxemburgo**
-  **Bélgica**
-  **Polonia**
-  **Marruecos**
-  **Austria**
-  **Suiza**



Somos los únicos en utilizar un sistema de carga y descarga trasera de los camiones, lo que aporta mayor seguridad al proceso y se traduce en un menor índice de rotura de las mercancías.

Como los camiones no tienen que entrar en el interior de la nave y solo usamos maquinaria eléctrica, operamos en unas instalaciones limpias y libres de humos.

**Nuestra operativa y servicios urgentes nos convierten en especialistas en el transporte de productos con gran valor añadido, que deben llegar a tiempo y en las mejores condiciones para su consumo**

Esta innovadora operativa se lleva a cabo en un moderno almacén de 5.000 metros cuadrados con 50 muelles de carga y descarga, ubicado en Madrid.

Podemos transportar cualquier mercancía que vaya sobre palé, salvo frío y ADR.

Es un modelo especialmente atractivo para el sector del gran consumo por la limpieza y la seguridad de nuestra operativa e instalaciones.



*La seguridad, la limpieza y el compromiso medioambiental son algunas de nuestras ventajas.*

**Somos los más seguros gracias a un modelo operativo único y a nuestro Plan de 'Roturas Cero'**

### **Seguridad**

Gracias a nuestro Plan de 'Roturas Cero' registramos entre la mitad y una cuarta parte menos de incidencias que nuestros competidores.

Nuestros procedimientos han sido homologados por el Ministerio del Interior y, dentro de la nave, contamos con un coordinador de seguridad y con un código de conducta para garantizar el buen comportamiento y el cumplimiento de la normativa.

Estamos adheridos al programa de seguridad vial, 'Conduzco Bien'.

### **Calidad**

Hemos desarrollado un Sistema de Gestión de la Calidad para recoger y analizar datos, facilitar la toma de decisiones estratégicas, simplificar el trabajo diario de la plantilla y prestar el servicio más eficaz posible a nuestras delegaciones y clientes finales.

### **Gestión Ambiental**

Comprometidos de forma activa con la sostenibilidad medioambiental, promovemos entre nuestras delegaciones la optimización de la carga, el consumo responsable y medidas de eficiencia energética para la reducción de las emisiones.



Usamos la aplicación PBX Móvil como herramienta única y obligatoria para informar en tiempo real sobre las expediciones. Con ello ahorramos en tiempo y recursos y conseguimos una mayor fiabilidad para el cliente y una mejor planificación de las entregas.

**Somos los más fiables porque aseguramos la trazabilidad de nuestros envíos y su entrega en las mejores condiciones**

Continuamente desarrollamos avances TICs para disponer de la mejor plataforma tecnológica del sector. Con el trabajo en la nube, en el que basamos nuestros sistemas, hemos democratizado la tecnología al permitir el acceso online a todas nuestras delegaciones y clientes sin necesidad de invertir en software o equipos.

Los sistemas son la palanca para conseguir la calidad, a través del análisis de los datos y la mejora continua de los procesos.

**Ofrecemos una plataforma tecnológica online y en tiempo real para garantizar la trazabilidad de las mercancías**



**APP PBX MÓVIL**

*Acceso online a información en tiempo real sobre el estado y ubicación de las expediciones*



**APP PBX MULTIMEDIA**

*Acceso a noticias, canales de vídeo, galería, eventos y documentos corporativos*



## Contamos con un plan estratégico para que nuestros empleados disfruten en una empresa más feliz y saludable

Consideramos a nuestros empleados el centro de la empresa, por encima de clientes o accionistas.

Contamos con un plan estratégico llamado 'Palibex Sonríe' que incluye beneficios sociales y medidas para que nuestros empleados sean más felices.

La conciliación, la flexibilidad horaria, el teletrabajo o la creación de un entorno de trabajo agradable con áreas de descanso o sala de juegos son algunas de las medidas incluidas en el Plan Palibex Sonríe.

### El objetivo es que los empleados disfruten de su trabajo y tengan una vida personal y profesional más plena

Nuestra compañía también dispone de planes de nutrición, consultas con el fisioterapeuta, seguros de salud, ayudas para ir al gimnasio o una cafetería con comida saludable.

Promovemos el talento de nuestros profesionales a través de medidas de promoción interna y planes de formación que combinan temáticas relacionadas con el mundo del transporte y la logística con otras orientadas a fomentar las habilidades personales del trabajador.

Especial mención merece nuestra apuesta por la igualdad de oportunidades y la incorporación de la mujer a puestos directivos en el mundo del transporte, mayoritariamente masculino.

Así mismo, hemos integrado en nuestra estrategia nueve de los Objetivos de Desarrollo Sostenible (ODS) marcados por la Agenda 2030 de Naciones Unidas.

Por todo ello, la revista especializada en negocio y finanzas Forbes ha elegido a Palibex como "una de las 75 mejores empresas para trabajar en España" y a su directora de Personas, Ana Lobato, entre los mejores directores de Recursos Humanos.

*Promovemos la igualdad y el acceso de la mujer a puestos directivos en el transporte.*



## Queremos modernizar el sector a través de la innovación, el compromiso social y, sobre todo, las personas

### Arte y cultura

Promovemos Truck Art Project, una innovadora iniciativa que convierte los camiones en lienzos en movimiento y que ya cuenta con 24 camiones intervenidos por artistas de prestigio como Abraham Lacalle, Ana Barriga, Santiago Ydañez, Marina Vargas o Cristina Lama. Este proyecto está cosechando un gran reconocimiento internacional y ha sido portada en The New York Times.

Nuestras instalaciones albergan la colección PBX Creativa, integrada por una decena de obras murales de artistas como Sixe Paredes, Okuda, Suso33, Daniel Muñoz o Felipe Pantone, que llenan de luz y color los muros grises de nuestras naves logísticas.

Ambos proyectos de mecenazgo artístico nacen de uno de los pilares de la RSC de Palibex: el apoyo al mundo del arte para llevarlo a la calle y acercarlo a otros públicos menos acostumbrados como el del transporte. Por eso, además de sumar los

camiones de la Red a Truck Art Project y de acoger la colección PBX Creativa, invitamos a nuestros empleados a ferias de arte como Arco, museos, conciertos, desfiles o teatro, entre otros espectáculos.

### Promovemos iniciativas como las colecciones Truck Art Project, que muestra obras de arte en los camiones, o PBX Creativa

*La sede de Palibex alberga una decena de obras murales de artistas como Felipe Pantone.*





## El mundo del transporte debe ser más visible y atractivo para captar el talento de los mejores profesionales

### Solidaridad

Cada mes de noviembre, nuestros empleados se dejan crecer el bigote y recaudan fondos para Movember, fundación internacional que previene e investiga en enfermedades masculinas como el cáncer de próstata. Todos los años, el Equipo PBX es uno de los más recaudadores.

### Nuestros empleados se dejan crecer el bigote cada mes de noviembre y recaudan fondos para apoyar a Movember

A lo largo de nuestra trayectoria, hemos colaborado también con otras entidades solidarias como la Fundación Aprocor, que promueve la inserción laboral de personas con discapacidad intelectual o la ONG Red Logística Humanitaria (RLH), impulsora de proyectos logísticos al servicio de la cooperación internacional y la asistencia humanitaria.

### Deporte

A lo largo de nuestra historia, hemos colaborado con disciplinas deportivas tan variadas como surf, snowboard, triatlón, ciclismo, pádel, baloncesto o hípica. Entre todas ellas destacan el mundo de la vela y el del motor porque fomentan nuestros principales valores corporativos (esfuerzo, superación, trabajo en equipo, etc.).

Actualmente disponemos de dos equipos: el PBX Sailing Team, que ha ganado recientemente la Copa del Rey MAPFRE y participa en las principales competiciones internacionales de vela y el PBX Dakar Team, que ha tomado parte en cuatro ediciones del Rally Dakar.

*Arte, deporte y solidaridad son los tres ejes de nuestra RSC.*





**8**

Centros de Coordinación

**700**

Camiones

**71**

Delegaciones

**63**

Empleados directos

**1.100**

Personas

**15.375**

Clientes atendidos

**67,7**

Millones facturados

**20%**

Media Crecimiento 2012 - 2023

**26.650**

Puntos de entrega







*Para más información:*

**PALIBEX LOGÍSTICA, S.L.**

---

MONTEJO 4, POL. IND. VILLAVERDE | 28021 MADRID

910 77 44 55

